

♥ - lich willkommen in unserem  
Besen „Zum Weingärtner“.  
Genießen Sie bei  
Speis und Trank tolle  
Stunden in ♥ - licher  
Besenatmosphäre.



## Getränke

<b>Besenweine</b>	<b>0,25 l</b>	<b>0,5 l</b>	<b>1 l</b>
Riesling trocken 4	3,20 €	6,20 €	12,20 €
Trollinger trocken 4	3,20 €	6,20 €	12,20 €
Trollinger mit Lemberger 4	3,20 €	6,20 €	12,20 €
Weißherbst 4	3,20 €	6,20 €	12,20 €
Schorle 4	2,90 €		
 <b>Secco</b>			
	<b>0,1 l</b>	<b>0,25 l</b>	<b>0,75 l</b>
Blanc de Blancs 4	2,30 €		12,40 €
Besentraum 4 Secco mit Pfirsichlikör	3,20 €	6,20 €	

## Getränke

<b>Weine</b>	<b>0,1 l</b>	<b>0,25 l</b>	<b>0,75 l</b>
Weißburgunder Terra S trocken <sup>4</sup>	2,80 €	5,60 €	15,50 €
Riesling feinherb Steillage <sup>4</sup>	2,80 €	5,60 €	15,50 €
Kerner Kabinett <sup>4</sup>	2,80 €	5,60 €	15,50 €
Muskateller Terra S feinherb <sup>4</sup>	2,80 €	5,60 €	15,50 €
Lemberger Terra S trocken <sup>4</sup>	2,80 €	5,60 €	15,50 €
Samtrot Kabinett <sup>4</sup>	2,80 €	5,60 €	15,50 €
Merlot Terra S trocken <sup>4</sup>	2,80 €	5,60 €	15,50 €
Rose Terra S trocken <sup>4</sup>	2,80 €	5,60 €	15,50 €
Muskat-Trollinger <sup>4</sup>	3,10 €	6,20 €	17,00 €

## Getränke

### Alkoholfrei

Sprudel – süß oder sauer classic / medium / still	0,7 l	2,90 €
Apfelsaft naturtrüb, aus eigenen Äpfeln	0,25 l	2,00 €
	0,5 l	3,60 €
Apfelsaftschorle / Apfel-Johannisbeersaftschorle	0,5 l	3,20 €
Traubensaft	0,25 l	2,30 €
Apfel-, Traubensaftschorle	0,25 l	1,90 €
Kaffee	Tasse	2,00 €
Espresso	Tasse	2,00 €
Cappuccino c	Tasse	2,60 €

Wir haben wechselnde  
Tagesgerichte.

Siehe Aushang!

## Speisen warm

	Kleine Portion	
Schlachtplatte mit Kraut <sup>2,6</sup>	7,80 €	10,90 €
Leber- und Griebenwurst mit Kraut <sup>2,6</sup>	6,40 €	8,50 €
Salzfleisch mit Kraut oder Kartoffelsalat <sup>2,3,6,e</sup>	7,60 €	10,40 €
Salzfleisch mit Brot <sup>2,3,6,e</sup>	5,90 €	8,20 €
Bratwurst mit Kraut oder Kartoffelsalat und Soße <sup>2,3,6,e</sup>	7,00 €	9,90 €
Bratwurst mit Brot und Soße <sup>2,3,6,e</sup>	5,50 €	7,60 €
Bratwurst mit Käsespätzle und Soße <sup>2,3,6, a,b,c,e</sup>	8,90 €	12,40 €
Käsespätzle <sup>a,b,c,e</sup> Hausgemachte Spätzle	6,00 €	8,40 €
Spätzle mit Soße (für die Kleinen) Hausgemachte Spätzle		3,30 €

## Speisen warm

	kleine Portion	
<b>Maultaschen gebraten</b> mit Kartoffelsalat 6,2,a,b,c,e	6,60 €	9,30 €
<b>Gemüsemaultaschen gebraten</b> mit Kartoffelsalat 6,2,a,b,c,e	6,80 €	9,50 €
<b>Besen Toast</b> 2,3,6,a,e Brot, Sauerkraut, Fleischbrotbauch, Zwiebel mit Käse überbacken	6,60 €	9,30 €
<b>Besenburger</b> 2,3,6,a,b,c,e Rinderpatty, Salat, Tomate, Zwiebel, Sauerkraut, Burgersoße und Käse		7,00 €
<b>Besenburger vegetarisch</b> 2,3,6,a,b,c,e Gemüsebratling, Salat, Tomate, Zwiebel, Sauerkraut, Burgersoße und Käse		7,50 €
<b>Suppe</b> 6,2,a,b,c,e Welche bitte erfragen, nach Laune der Chefin		4,00 €

### Beilagen

Kartoffelsalat hausgemacht, Portion e		3,20 €
Kraut, Portion		2,70 €

## Speisen kalt

<b>Wurstsalat mit Brot</b> 2,3,6,a,b,c	<b>5,60 €</b>	<b>7,80 €</b>
Bitte auswählen aus: Schinkenwurst / Schwarzwurst / Käse (einzeln, mix, alles) mit Essiggurken und Zwiebeln		
<b>Vesperteller mit Brot</b> 2,3,6,a,b,e	<b>5,50 €</b>	<b>7,60 €</b>
<b>Käsebro</b> t a,c		<b>4,80 €</b>
<b>Mettbro</b> t a		<b>5,30 €</b>
<b>Schmalzbro</b> t a		<b>4,70 €</b>
<b>Käsewürfel</b> c		<b>5,50 €</b>

## Nachtisch

<b>Waffel mit Puderzucker</b> a,b,c		<b>3,00 €</b>
<b>Waffel mit Apfelmus, Eierlikör, Gsälz oder Nussnougat Creme</b> a,b,c		<b>4,00 €</b>
<b>Gsälzbro</b> t mit Zwiebel a,c		<b>4,00 €</b>
Gsälz hausgemacht - (auch ohne Zwiebel erhältlich)		



## Liköre und Schnäpse

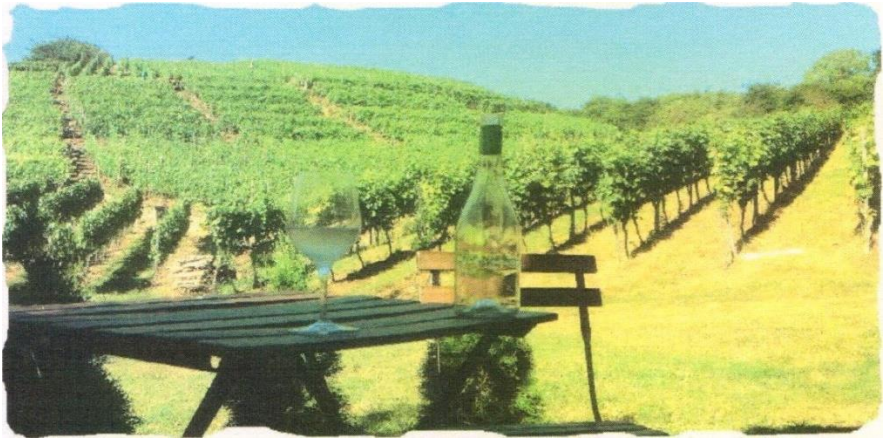
Eierlikör hausgemacht <small>b,c</small>	4 cl	2,80 €
Eierlikör hausgemacht <small>b,c</small> Für die Runde am Tisch, Flasche mit Gläser	0,5 l	21,50 €
Granatapfel-, Pfirsich- oder Johannisbeerlikör	2 cl	2,00 €
Willi-, Quitte-, Mirabelle-, Trester- oder Obstbrand	2 cl	2,00 €

## Zum Mitnehmen

Erdbeer Gsälz hausgemacht	250 g	4,00 €
Schmalz	250 g	4,10 €
Eierlikör hausgemacht <small>b,c</small>	0,5 l	11,00 €

*Sie haben eine Veranstaltung  
und nicht die Räumlichkeiten,  
kein Problem wir übernehmen  
das für Sie.*

*Sie brauchen noch  
ein Geschenk,  
wir haben auch Gutscheine,  
sprechen Sie uns an.*



Auf Wiedersehen und  
kommt gut Heim,  
euer Besenteam  
„Zum Weingärtner“

## **Zeichenerklärung Zusatzstoffe**

- 1) mit Farbstoff
- 2) mit Konservierungsstoffen
- 3) mit Antioxidationsmittel
- 4) geschwefelt
- 5) mit Phosphat
- 6) mit Geschmacksverstärker

## **Zeichenerklärung Allergene**

- a) Weizen
- b) Eier
- c) Milch / Laktose
- d) Sellerie
- e) Senf