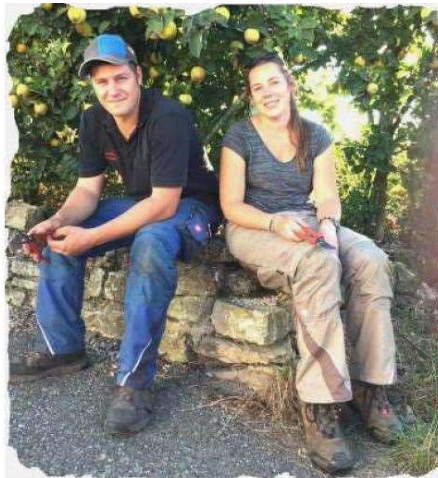


♥-lich willkommen in unserem  
Besen „Zum Weingärtner“.  
Genießen Sie bei  
Speis und Trank tolle  
Stunden in ♥-licher  
Besenatmosphäre.



## Getränke

<b>Besenweine</b>	<b>0,25 l</b>	<b>0,5 l</b>	<b>1 l</b>
Riesling trocken 4	3,10 €	6,00 €	11,80 €
Trollinger trocken 4	3,10 €	6,00 €	11,80 €
Trollinger mit Lemberger 4	3,10 €	6,00 €	11,80 €
Weißherbst 4	3,10 €	6,00 €	11,80 €
Schorle 4	2,80 €		
 <b>Secco</b>			
	<b>0,1 l</b>	<b>0,25 l</b>	<b>0,75 l</b>
Blanc de Blancs 4	2,20 €		12,00 €
Besentraum 4 Secco mit Pfirsichlikör	3,10 €	6,00 €	

## Getränke

<b>Weine</b>	<b>0,1 l</b>	<b>0,25 l</b>	<b>0,75 l</b>
Weißburgunder Terra S trocken 4	2,70 €	5,40 €	15,00 €
Riesling feinherb Steillage 4	2,70 €	5,40 €	15,00 €
Kerner Kabinett 4	2,70 €	5,40 €	15,00 €
Muskateller Terra S feinherb 4	2,70 €	5,40 €	15,00 €
Lemberger Terra S trocken 4	2,70 €	5,40 €	15,00 €
Samtrot Kabinett 4	2,70 €	5,40 €	15,00 €
Merlot Terra S trocken 4	2,70 €	5,40 €	15,00 €
Muskat-Trollinger 4	3,10 €	5,90 €	16,50 €

## Getränke

### Alkoholfrei

Sprudel – süß oder sauer classic / medium / still	0,7 l	2,80 €
Apfelsaft naturtrüb, aus eigenen Äpfeln	0,25 l	2,00 €
	0,5 l	3,50 €
Apfelsaftschorle / Apfel-Johannisbeersaftschorle	0,5 l	3,10 €
Traubensaft	0,25 l	2,20 €
Apfel-, Traubensaftschorle	0,25 l	1,80 €
Kaffee	Tasse	2,00 €
Espresso	Tasse	2,00 €
Cappuccino c	Tasse	2,60 €

Wir haben wechselnde  
Tagesgerichte.

Siehe Aushang!

## Speisen warm

Kleine  
Portion

Schlachtplatte mit Kraut <sup>2,6</sup>	7,40 €	10,30 €
Leber- und Griebenwurst mit Kraut <sup>2,6</sup>	6,10 €	8,00 €
Salzfleisch mit Kraut oder Kartoffelsalat <sup>2,3,6,e</sup>	7,20 €	9,80 €
Salzfleisch mit Brot <sup>2,3,6,e</sup>	5,60 €	7,70 €
Bratwurst mit Kraut oder Kartoffelsalat und Soße <sup>2,3,6,e</sup>	6,60 €	9,30 €
Bratwurst mit Brot und Soße <sup>2,3,6,e</sup>	5,20 €	7,20 €
Bratwurst mit Käsespätzle und Soße <sup>2,3,6, a,b,c,e</sup>	8,70 €	11,70 €
Käsespätzle <sup>a,b,c,e</sup> Hausgemachte Spätzle	5,80 €	8,20 €
Spätzle mit Soße (für die Kleinen) Hausgemachte Spätzle		3,10 €

## Speisen warm

	kleine Portion	
<b>Maultaschen gebraten</b> mit Kartoffelsalat 6,2,a,b,c,e	6,20 €	8,80 €
<b>Gemüsemaultaschen gebraten</b> mit Kartoffelsalat 6,2,a,b,c,e	6,40 €	9,00 €
<b>Besen Toast</b> 2,3,6,a,e Brot, Sauerkraut, Fleischbrotbauch, Zwiebel mit Käse überbacken	6,20 €	8,80 €
<b>Besenburger</b> 2,3,6,a,b,c,e Rinderpatty, Salat, Tomate, Zwiebel, Sauerkraut, Burgersoße und Käse		6,60 €
<b>Besenburger vegetarisch</b> 2,3,6,a,b,c,e Gemüsebratling, Salat, Tomate, Zwiebel, Sauerkraut, Burgersoße und Käse		7,20 €
<b>Suppe</b> 6,2,a,b,c,e Welche bitte erfragen, nach Laune der Chefin		3,80 €

### Beilagen

Kartoffelsalat hausgemacht, Portion e		3,00 €
Kraut, Portion		2,70 €

## Speisen kalt

<b>Wurstsalat mit Brot</b> 2,3,6,a,b,c	<b>5,40 €</b>	<b>7,40 €</b>
Bitte auswählen aus: Schinkenwurst / Schwarzwurst / Käse (einzeln, mix, alles) mit Essiggurken und Zwiebeln		
<b>Vesperteller mit Brot</b> 2,3,6,a,b,e	<b>5,20 €</b>	<b>7,20 €</b>
<b>Käsebro</b> t a,c		<b>4,80 €</b>
<b>Mettbro</b> t a		<b>5,00 €</b>
<b>Schmalzbro</b> t a		<b>3,80 €</b>
<b>Käsewürfel</b> c		<b>5,20 €</b>

## Nachtisch

<b>Waffel mit Apfelmus, Eierlikör, Gsälz oder Nussnougat Creme</b> a,b,c		<b>3,80 €</b>
<b>Gsälzbro</b> t mit Zwiebel a,c (auch ohne Zwiebel erhältlich)		<b>3,80 €</b>



## Liköre und Schnäpse

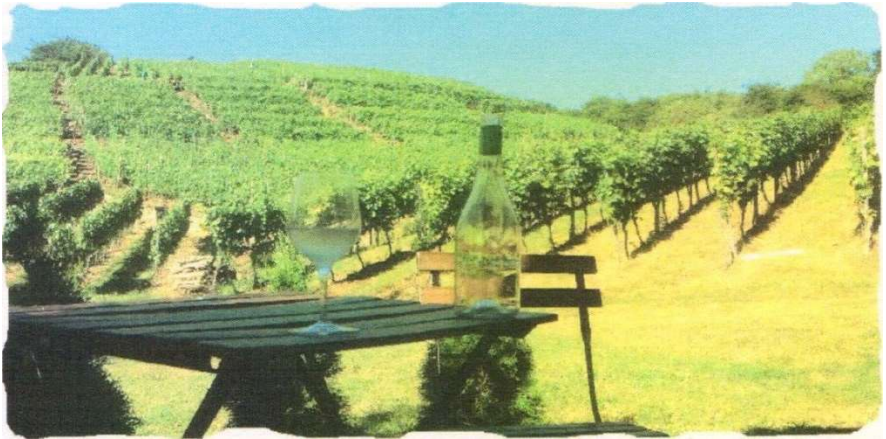
Eierlikör hausgemacht <sup>b,c</sup>	4 cl	2,70 €
Eierlikör hausgemacht <sup>b,c</sup> Für die Runde am Tisch, Flasche mit Gläser	0,5 l	21,00 €
Granatapfel-, Pfirsich- oder Johannisbeerlikör	2 cl	1,90 €
Willi-, Quitte-, Mirabelle-, Trester- oder Obstbrand	2 cl	1,90 €

## Zum Mitnehmen

Erdbeer Gsälz	250 g	4,00 €
Schmalz	250 g	4,10 €
Eierlikör hausgemacht <sup>b,c</sup>	0,5 l	10,80 €

Sie haben eine Veranstaltung  
und nicht die Räumlichkeiten,  
kein Problem wir übernehmen  
das für Sie.

Sie brauchen noch  
ein Geschenk,  
wir haben auch Gutscheine,  
sprechen Sie uns an.



Auf Wiedersehen und  
kommt gut Heim,  
euer Besenteam  
„Zum Weingärtner“

## **Zeichenerklärung Zusatzstoffe**

- 1) mit Farbstoff
- 2) mit Konservierungsstoffen
- 3) mit Antioxidationsmittel
- 4) geschwefelt
- 5) mit Phosphat
- 6) mit Geschmacksverstärker

## **Zeichenerklärung Allergene**

- a) Weizen
- b) Eier
- c) Milch / Laktose
- d) Sellerie
- e) Senf