

♥-lich willkommen in unserem  
Besen „Zum Weingärtner“.  
Genießen Sie bei  
Speis und Trank tolle  
Stunden in ♥-licher  
Besenatmosphäre.



## Getränke

| <b>Besenweine</b>                       | <b>0,25 l</b> | <b>0,5 l</b>  | <b>1 l</b>    |
|---|---------------|---------------|---------------|
| Riesling trocken 4                      | 2,90 €        | 5,50 €        | 10,70 €       |
| Trollinger trocken 4                    | 2,90 €        | 5,50 €        | 10,70 €       |
| Trollinger<br>mit Lemberger 4           | 2,90 €        | 5,50 €        | 10,70 €       |
| Weißherbst 4                            | 2,90 €        | 5,50 €        | 10,70 €       |
| Schorle 4                               | 2,50 €        |               |               |
| <br><b>Secco</b>                        |               |               |               |
|   | <b>0,1 l</b>  | <b>0,25 l</b> | <b>0,75 l</b> |
| Blanc de Blancs 4                       | 2,10 €        |               | 11,50 €       |
| Besentraum 4<br>Secco mit Pfirsichlikör | 3,00 €        | 5,90 €        |               |

## Getränke

| <b>Weine</b>                    | <b>0,1 l</b> | <b>0,25 l</b> | <b>0,75 l</b> |
|---------------------------------|--------------|---------------|---------------|
| Weißburgunder Terra S trocken 4 | 2,50 €       | 4,90 €        | 13,50 €       |
| Riesling feinherb Steillage 4   | 2,50 €       | 4,90 €        | 13,50 €       |
| Kerner Kabinett 4               | 2,50 €       | 4,90 €        | 13,50 €       |
| Muskateller Terra S feinherb 4  | 2,50 €       | 4,90 €        | 13,50 €       |
| Lemberger Terra S trocken 4     | 2,50 €       | 4,90 €        | 13,50 €       |
| Samtrot Kabinett 4              | 2,50 €       | 4,90 €        | 13,50 €       |
| Merlot Terra S trocken 4        | 2,50 €       | 4,90 €        | 13,50 €       |
| Muskat-Trollinger 4             | 2,80 €       | 5,40 €        | 15,10 €       |

## Getränke

### Alkoholfrei

|  |        |        |
|--|--------|--------|
| Sprudel – süß oder sauer<br>classic / medium / still | 0,7 l  | 2,40 € |
| Apfelsaftschorle                                     | 0,5 l  | 2,70 € |
| Apfel-Johannisbeersaftschorle                        | 0,5 l  | 2,90 € |
| Traubensaft  | 0,25 l | 2,00 € |
| Traubensaftschorle                                   | 0,25 l | 1,70 € |
| Kaffee   | Tasse  | 2,00 € |
| Espresso   | Tasse  | 2,00 € |
| Cappuccino c   | Tasse  | 2,50 € |

Wir haben wechselnde  
Tagesgerichte.

Siehe Aushang!

## Speisen warm

|  | kleine<br>Portion |        |
|--|-------------------|--------|
| Schlachtplatte mit Kraut <sup>2,6</sup>                                | 6,80 €            | 9,30 € |
| Leber- und Griebenwurst<br>mit Kraut <sup>2,6</sup>                    | 5,50 €            | 7,30 € |
| Salzfleisch mit Kraut<br>oder Kartoffelsalat <sup>2,3,6,e</sup>        | 6,50 €            | 8,90 € |
| Salzfleisch mit Brot <sup>2,3,6,e</sup>                                | 5,00 €            | 7,00 € |
| Bratwurst mit Kraut oder<br>Kartoffelsalat und Soße <sup>2,3,6,e</sup> | 5,90 €            | 8,50 € |
| Bratwurst mit Brot und Soße <sup>2,3,6,e</sup>                         | 4,80 €            | 6,60 € |
| Käsespätzle <sup>a,b,c,e</sup><br>Hausgemachte Spätzle                 | 5,30 €            | 7,50 € |
| Spätzle mit Soße (für die Kleinen)<br>Hausgemachte Spätzle             |                   | 2,80 € |

## Speisen warm

kleine  
Portion

**Maultaschen gebraten**  
 mit Kartoffelsalat 6,2,a,b,c,e 5,60 €    8,00 €

**Gemüsemaultaschen gebraten**  
 mit Kartoffelsalat 6,2,a,b,c,e 5,80 €    8,30 €

**Besen Toast** 2,3,6,a,e 5,90 €    8,00 €  
 Brot, Sauerkraut, Fleischbrotbauch, Zwiebel mit Käse überbacken

**Besenburger** 2,3,6,a,b,c,e 6,00 €  
 Rinderpatty, Salat, Tomate, Zwiebel, Sauerkraut, Burgersoße und Käse

**Besenburger vegetarisch** 2,3,6,a,b,c,e 6,50 €  
 Kichererbsen Bratling, Salat, Tomate, Zwiebel, Sauerkraut,  
 Burgersoße und Käse

**Suppe** 6,2,a,b,c,e 3,50 €  
 Welche bitte erfragen, nach Laune der Chefin

### Beilagen

**Kartoffelsalat hausgemacht, Portion e** 3,00 €

**Kraut, Portion** 2,70 €

## Speisen kalt

|  |               |               |
|--|---------------|---------------|
| <b>Wurstsalat mit Brot</b> 2,3,6,a,b,c   | <b>4,80 €</b> | <b>6,80 €</b> |
| Bitte auswählen aus: Schinkenwurst / Schwarzwurst / Käse<br>(einzeln, mix, alles) mit Essiggurken und Zwiebeln |               |               |
| <b>Vesperteller mit Brot</b> 2,3,6,a,b,e   | <b>4,60 €</b> | <b>6,60 €</b> |
| <b>Käsebro</b> t a,c   |               | <b>4,30 €</b> |
| <b>Brätbro</b> t a   |               | <b>4,50 €</b> |
| <b>Schmalzbro</b> t a  |               | <b>3,50 €</b> |
| <b>Käsewürfel</b> c  |               | <b>4,70 €</b> |

## Nachtisch

|  |  |               |
|--|--|---------------|
| <b>Waffel mit Apfelmus, Eierlikör,<br/>Gsälz oder Nussnougat Creme</b> a,b,c |  | <b>3,70 €</b> |
| <b>Gsälzbro</b> t mit Zwiebel a,c<br>(auch ohne Zwiebel erhältlich)          |  | <b>3,70 €</b> |



## Liköre und Schnäpse

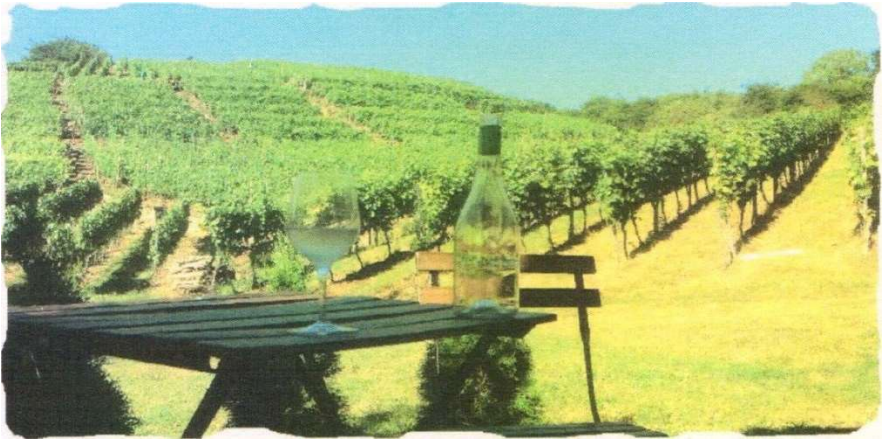
|  |       |         |
|--|-------|---------|
| Eierlikör hausgemacht <sup>b,c</sup>   | 4 cl  | 2,50 €  |
| Eierlikör hausgemacht <sup>b,c</sup><br>Für die Runde am Tisch, Flasche mit Gläser | 0,5 l | 19,50 € |
| Granatapfel-, Pfirsich-<br>oder Johannisbeerlikör                                  | 2 cl  | 1,80 €  |
| Willi-, Quitte-, Mirabelle-,<br>Trester- oder Obstbrand                            | 2 cl  | 1,80 €  |

## Zum Mitnehmen

|                                      |       |         |
|--------------------------------------|-------|---------|
| Erdbeer Gsälz                        | 250 g | 3,90 €  |
| Schmalz                              | 250 g | 3,90 €  |
| Eierlikör hausgemacht <sup>b,c</sup> | 0,5 l | 10,00 € |

*Sie haben eine Veranstaltung  
und nicht die Räumlichkeiten,  
kein Problem wir übernehmen  
das für Sie.*

*Sie brauchen noch  
ein Geschenk,  
wir haben auch Gutscheine,  
sprechen Sie uns an.*



Auf Wiedersehen und  
kommt gut Heim,  
euer Besenteam  
„Zum Weingärtner“

## **Zeichenerklärung Zusatzstoffe**

- 1) mit Farbstoff
- 2) mit Konservierungsstoffen
- 3) mit Antioxidationsmittel
- 4) geschwefelt
- 5) mit Phosphat
- 6) mit Geschmacksverstärker

## **Zeichenerklärung Allergene**

- a) Weizen
- b) Eier
- c) Milch / Laktose
- d) Sellerie
- e) Senf